



## KONCEPCJA ZAGOSPODAROWANIA BALKONU

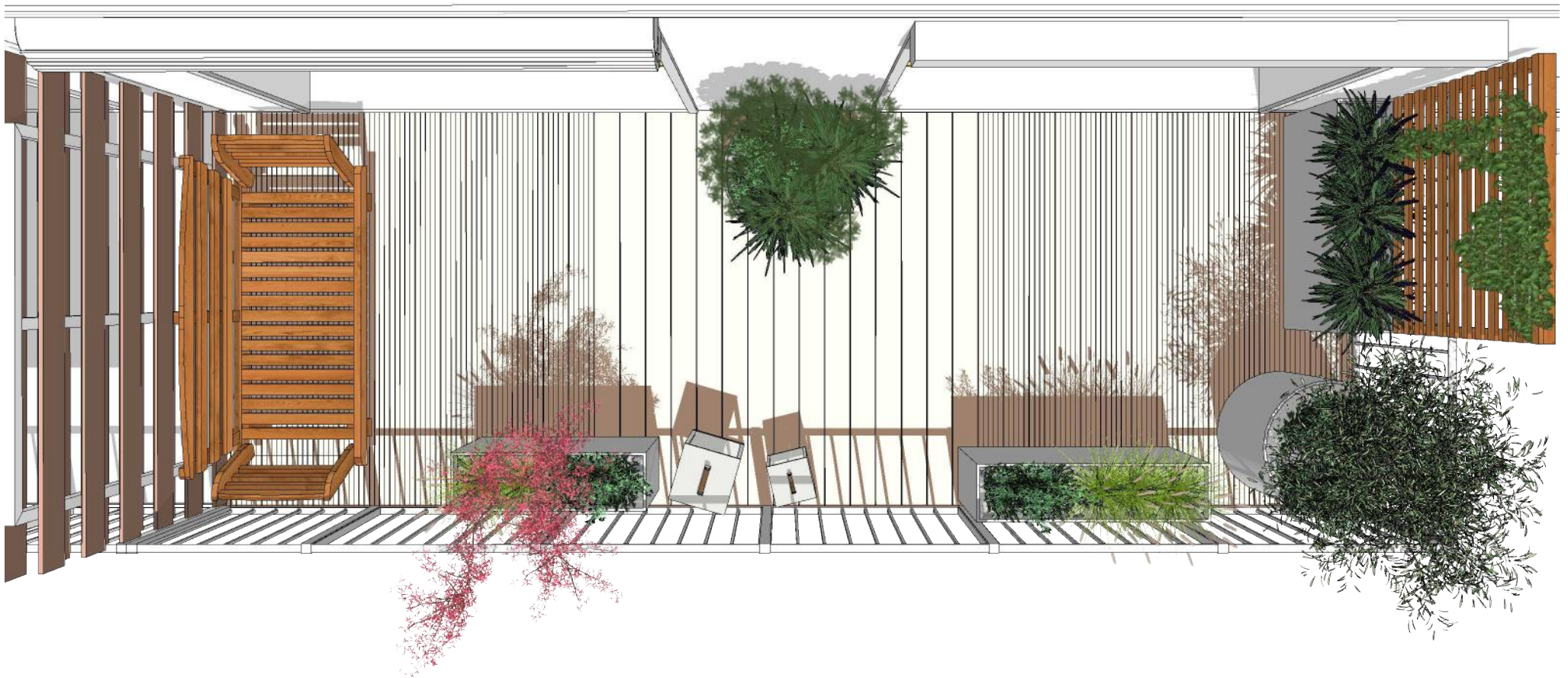
projekt: arch. kraj. Daniel Jakubowski  
realizacja: Ogrody Dawid



## KONCEPCJA ZAGOSPODAROWANIA BALKONU

projekt: arch. kraj. Daniel Jakubowski  
realizacja: Ogrody Dawid





## KONCEPCJA ZAGOSPODAROWANIA BALKONU

projekt: arch. kraj. Daniel Jakubowski  
realizacja: Ogrody Dawid

**drewniany parawan**  
wymiary ogólne: 1200x1975 mm  
wymiary listwy: 20x50x1200 mm (12 szt.)  
wymiary poziomej kantówki na ramę: 50x50x1200 mm (2 szt.)  
wymiary pionowej kantówki na ramę: 50x50x1875 mm (2 szt.)  
przerwy między listwami: 60 mm

**Bluszcz pospolity**  
*Hedera helix*

**Oliwnik wąskolistny**  
*Elaeagnus angustifolia*

**Lawenda wąskolistna**  
*Lawandula angustifolia*

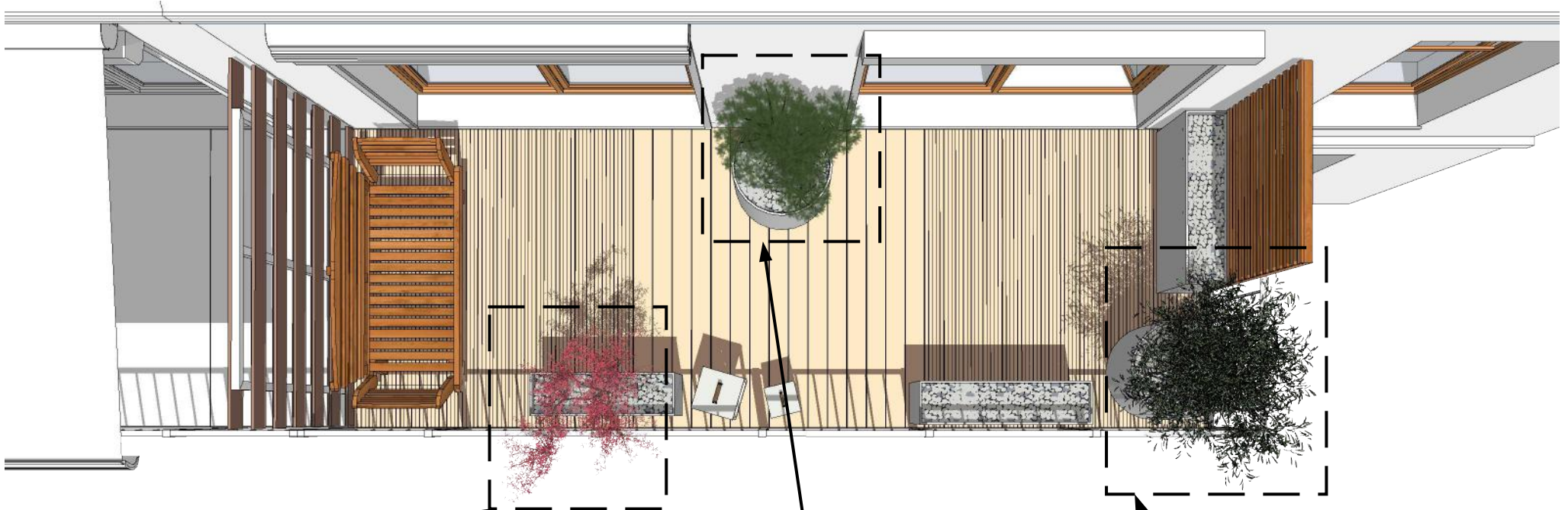
**Liriope szafirkowata**  
*Liriope muscari*



## KONCEPCJA ZAGOSPODAROWANIA BALKONU

projekt: arch. kraj. Daniel Jakubowski  
realizacja: Ogrody Dawid





**Klon japoński 'Atropurpureum'**  
*Acer japonicum 'Atropurpureum'*  
(odmiana czerwonoлистna)



**Sosna czarna**  
*Pinus nigra*  
(forma niwaki)



**Oliwnik wąskolistny**  
*Elaeagnus angustifolia*

**KONCEPCJA ZAGOSPODAROWANIA BALKONU**

projekt: arch. kraj. Daniel Jakubowski  
realizacja: Ogrody Dawid



**Lawenda wąskolistna**  
*Lawandula angustifolia*



**Rozplenica japońska**  
*Pennissetum allopecuroides*



**Bluszcz pospolity**  
*Hedera helix*



**Werbena patagońska**  
*Verbena bonariensis*



**Liriopie szafirkowata**  
*Liriopie muscari*



## KONCEPCJA ZAGOSPODAROWANIA BALKONU

projekt: arch. kraj. Daniel Jakubowski  
realizacja: Ogrody Dawid





**Lawenda wąskolistna**  
*Lawandula angustifolia*



**Rozplenica japońska**  
*Pennissetum allopecuroides*



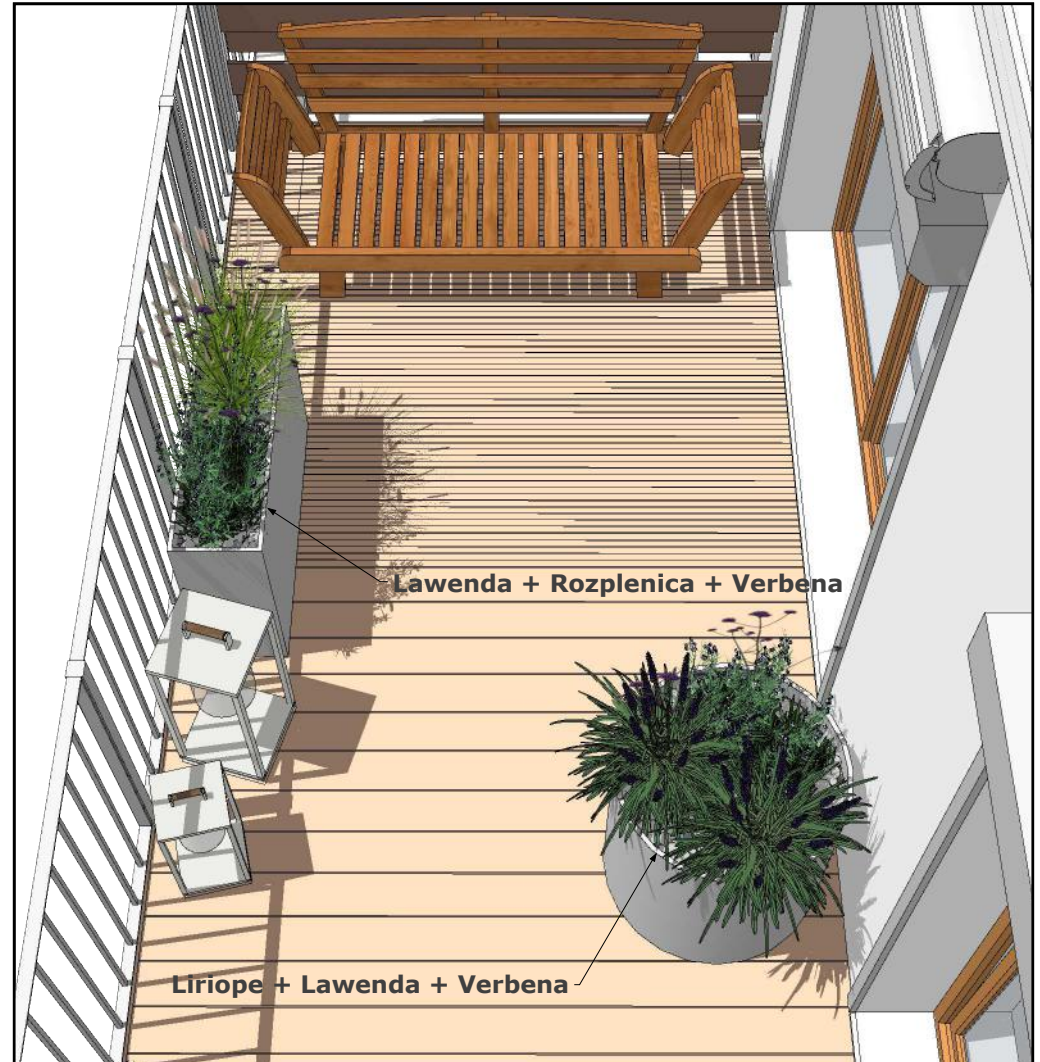
**Bluszcz pospolity**  
*Hedera helix*



**Werbena patagońska**  
*Verbena bonariensis*



**Liriope szafirkowata**  
*Liriope muscari*



## KONCEPCJA ZAGOSPODAROWANIA BALKONU

projekt: arch. kraj. Daniel Jakubowski  
realizacja: Ogrody Dawid



OGRODY DAWID

ZAPROJEKTOWANE BY CIESZYĆ

**drewniany parawan**

wymiary ogólne: 1200x1975 mm

wymiary listwy: 20x50x1200 mm (12 szt.)

wymiary poziomej kantówki na ramę: 50x50x1200 mm (2 szt.)

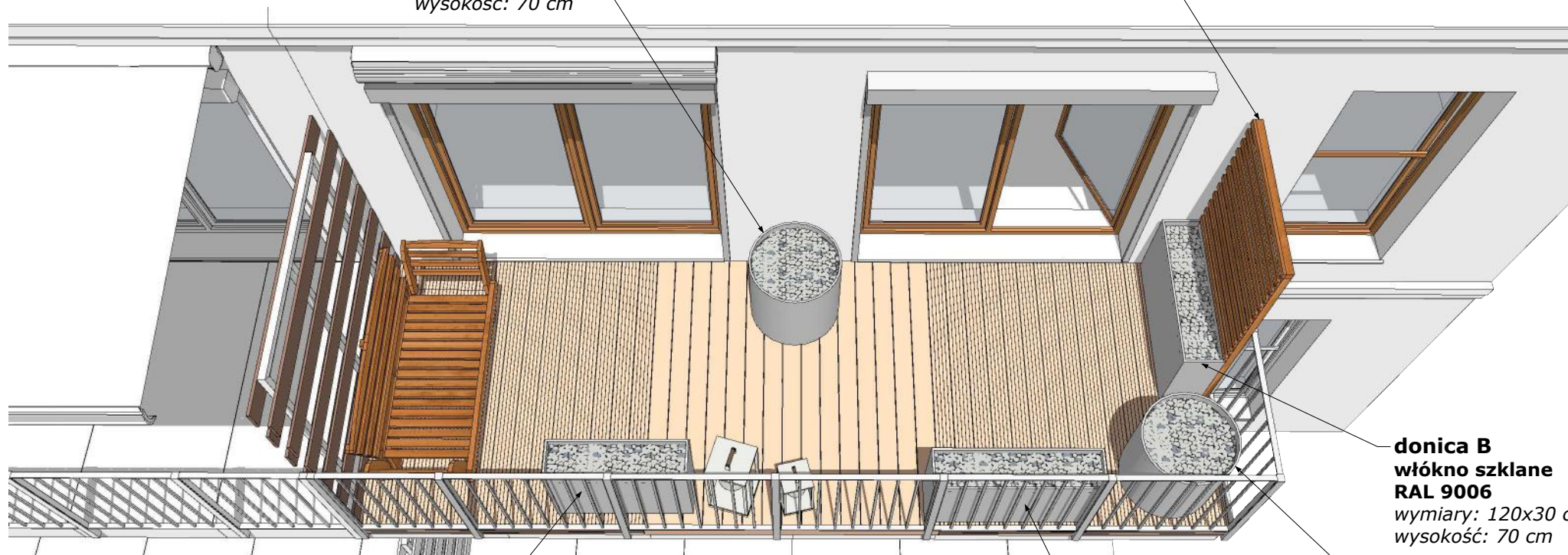
wymiary pionowej kantówki na ramę: 50x50x1875 mm (2 szt.)

przerwy między listwami: 60 mm

**donica A z włókna szklanego RAL 9006**

średnica: 70 cm

wysokość: 70 cm



**donica B  
włókno szklane  
RAL 9006**

wymiary: 120x30 cm  
wysokość: 70 cm

**donica A  
włókno szklane  
RAL 9006**

średnica: 70 cm  
wysokość: 70 cm

**donica B  
włókno szklane  
RAL 9006**

wymiary: 120x30 cm  
wysokość: 70 cm

**donica C  
włókno szklane  
RAL 9006**

wymiary: 100x30 cm  
wysokość: 70 cm

**KONCEPCJA ZAGOSPODAROWANIA BALKONU**

projekt: arch. kraj. Daniel Jakubowski  
realizacja: Ogrody Dawid